



VITRUVIA  
Residencial Park

Tu nuevo modelo de vida

Ripollès, 87 - 97 Josep Pla, 21 - 23.  
08401 Granollers.  
**BARCELONA**



VITRUVIA  
Residencial Park

Tu nuevo modelo de vida

## MEMÒRIA DE QUALITATS I EQUIPAMENTS

### Fase 2:

Edifici plurifamiliar al carrer Ripollès 87- 97, de planta baixa més 3 plantes i sotacoberta, compost per 28 habitatges, locals comercials i planta soterrani amb aparcaments i trasters, que comparteix amb Josep Pla.

### Fase 3:

Edifici plurifamiliar situat al carrer Josep Pla 21 – 23, de planta baixa més 6 plantes, compost per 24 habitatges, locals comercials i planta soterrani amb aparcaments i trasters que comparteix amb Ripollès.



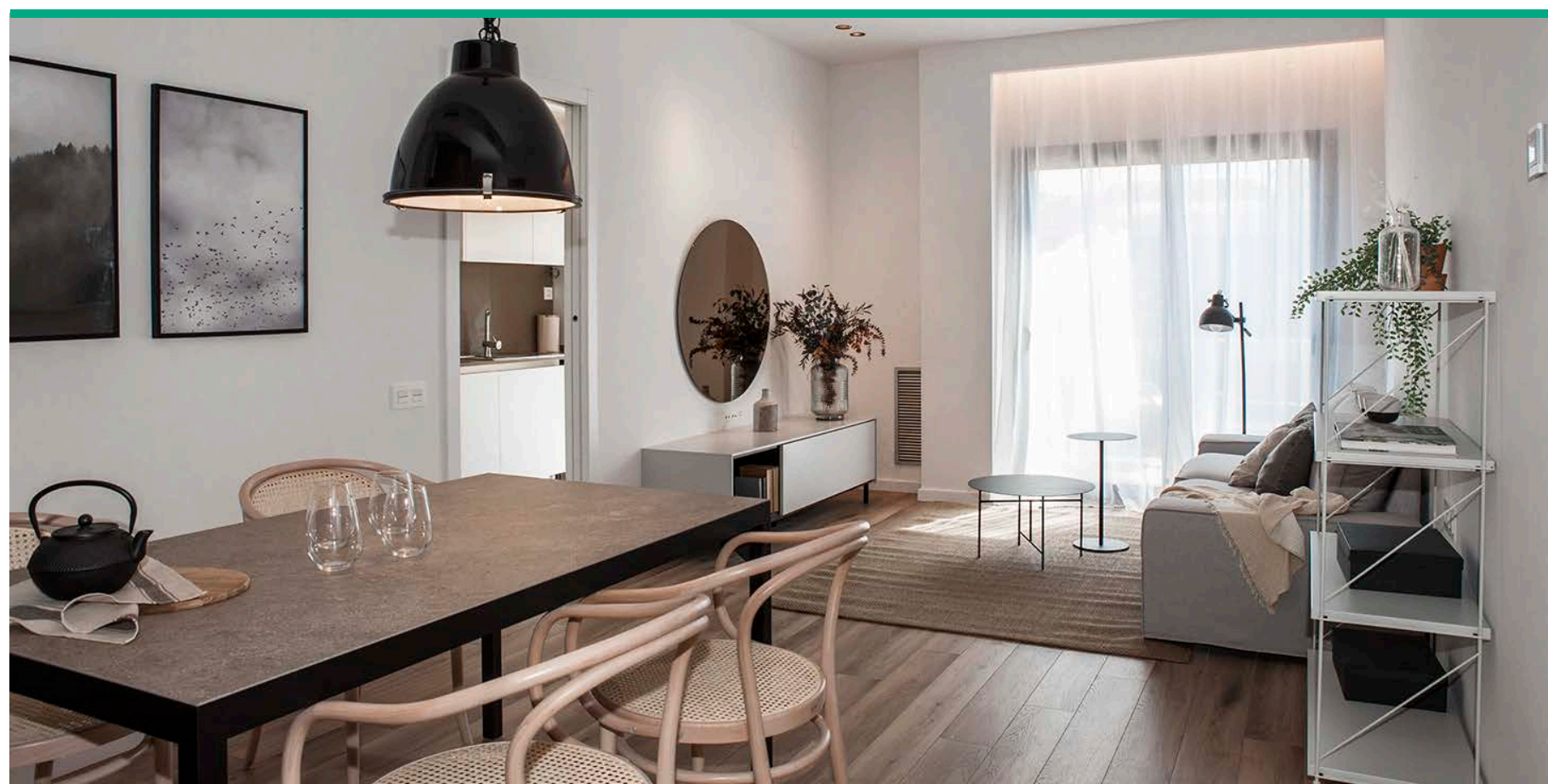
## FONAMENTS I ESTRUCTURA

- Fonamentació i estructura de formigó armat.



## TANCAMENTS EXTERIORS

- Façanes d'obra vista composta per maó calat ceràmic hidròfug klinker de color blanc, exceptuant a l'interior de terrasses dels dúplex que son de morter monocapa raspat.
- Les plantes baixes dels edificis van revestides amb aplacat porcellànic rectificat de gran format de 45x90cm.



## ZONES COMUNITARIES INTERIORS

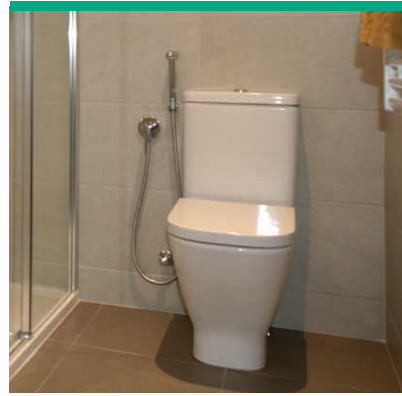
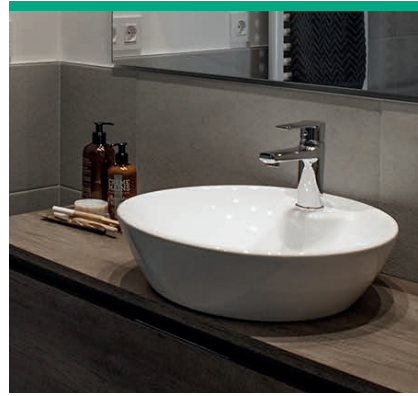
- Portes d'accés a l'edifici amb fusteria d'alumini lacat en color gris RAL 7011 i vidre laminat.
- Paviment de vestíbul, escala i passadissos d'accés a plantes i espais comuns de pedra natural granítica gris.
- Revestiments de parets i sostres a les caixes d'escala i vestíbuls acabades de guix laminat pintat de color.
- Il·luminació de passadissos d'accés als habitatges i caixa d'escala amb llums baix consum tipus LEDs.
- Ascensors amb acabats interiors i exteriors d'acer inoxidable i paviment de pedra natural granítica igual al paviment de les escales.





## BANYS

- Banyos aplanats amb revestiment porcellànic de 30x60cm model PETRALAVA de SALONI. Zona d'aigües (dutxes) fins a sostre i la resta amb sòcol d'un metre d'alçada.
- Paviment de banys amb gres porcellànic de 45x45 model BASALT de SALONI.
- Banyos comuns amb taulell de Silestone NOKA.
- Banyos tipus suite amb moble suspès de color fusta amb calaix amb guies metàl·liques.
- Mirall amb resistència tèrmica antibaf.
- Radiadors tovallolers elèctrics mural.



## SAFAREIG-SALA TÈCNICA

- Presa de corrent, aigua i desguàs per a rentadora i assecadora.
- Enrajolat de parets amb peces ceràmiques esmaltades de color blanc de 25x40cm model CORONA de SALONI.
- Paviment ceràmic de gres porcellànic de 45x45cm model BASALT de SALONI.

## FUSTERIA EXTERIOR

- Fusteria d'alumini lacat de color gris RAL 7011 amb trencament de pont tèrmic.
- Persianes enrotllables d'alumini tèrmic a les habitacions.
- Doble vidre amb cambra d'aire.
- Baranes de balcons mixtes amb bastiment d'alumini lacat gris RAL 7011 i vidre laminat 5+5.

## FUSTERIA INTERIOR

- Porta d'accés a l'habitatge de fusta massissa blindada, tipus block, d'una fulla batent, llisa amb acabat lacat blanc per les dues cares. Inclou pany de seguretat.
- Portes interiors tipus block, amb cercol i tapetes lacades de color blanc. Manilles, ferratges i topalls de porta cromats.



## COBERTES I TERRASSES

### Cobertes Ripollès

- Coberta inclinada amb panell tipus Sandwich format per 2 xapes amb 8cm d'aïllament, de color gold.
- Espais comunitaris en planta coberta acabats amb paviment de rasilla ceràmica i paraments arrebossats i pintats.
- Cobertes privades dúplex acabades amb paviment de gres porcellànic de format 60x30cm model BASALT OXIDO de SALONI i paraments acabats amb arrebossat de morter fratassat i raspat de color gris.

### Cobertes Josep Pla

- Cobertes planes de l'edifici de Josep Pla acabades amb paviment de gres porcellànic de format 60x30cm model BASALT OXIDO de SALONI a les terrasses privades dels dúplex i paraments acabats amb arrebossat de morter fratassat i raspat de color gris.



## APARCAMENT

- Porta de l'aparcament basculant per accés de vehicles, motoritzada d'obertura automàtica.
- Accés a les plantes d'aparcament a través dels ascensors dels portals dels edificis i a través d'escales independents amb accés directe des dels carrers.
- Paviment de l'aparcament de formigó fratassat llis.
- Murs i sostres de l'aparcament acabats amb formigó.
- Detectores de temperatura, boques d'incendi, extintors i alarma de foc segons projecte de llicència.
- Ventilació forçada motoritzada i adequada segons projecte.
- Preparació per la instal·lació per càrrega per vehicles elèctrics.

## TRASTERS

- A les plantes d'aparcament es disposa de trasters individuals vinculats a les places d'aparcament acabats amb parets de bloc de formigó vist i portes d'accés metàl·liques.
- Tots els trasters disposen d'il·luminació i detecció d'incendis.



# HABITATGES

## TANCAMENTS I PARETS INTERIORS

- Divisòries entre habitatges formades per sistema de guix laminat amb reforç de seguretat mitjançant placa metàl·lica.
- Divisòries entre habitatges i zones comunitàries amb paret de maó calat revestides amb trasdossat de guix o guix laminat.
- Les divisòries entre estances de cada habitatge de guix laminat de 10cm de gruix, acabades amb pintura plàstica color blanc a excepció de les que van enrajolades a banys i safarejos. Safarejos revestits amb ceràmica de format 25x40cm de color blanc i banys revestits amb rajola porcellànica en format 30x60cm model PETRALAVA de SALONI.
- Fals sostres de guix laminat a totes les estances a excepció de banys y safarejos que son de lames autoportants amb xapa lacada de color blanc.



## INSTAL·LACIONS

### Instal·lació elèctrica i telecomunicacions

- Vídeo - porter electrònic per accés a edifici.
- Antena comunitària de televisió.
- Instal·lació de telecomunicacions amb preses a totes les estances a excepció de banys, safarejos i passadissos.
- Els habitatges s'entregaran amb llums tipus LEDs encastades als sostres de banys, cuines, safarejos.

### Sanitaris, aixetes.

- Plat de dutxa de resina antilliscant de color blanc, de gran format.
- Aixeta de dutxa monocomandament mural cromada amb 2 ruixadors, 1 ruixador fixe tipus plat gran superior i un ruixador mòbil tipus telèfon model TREVI de STILLÖ.
- Rentamans ceràmic model LIEJA de BATHCO i aixeta monocomandament cromada model MONACO de STILLÖ sobre lavabo als banys tipus suite.
- Rentamans ceràmic model CIRCULAR de GÉMINIS i aixeta monocomandament cromada model MONACO de STILLÖ als banys comuns.
- Inodor de porcellana vitrificada model The GAP compact de ROCA.
- Aixeta auxiliar mural monocomandament cromada al costat de l'inodor model KIT WC de STILLÖ.

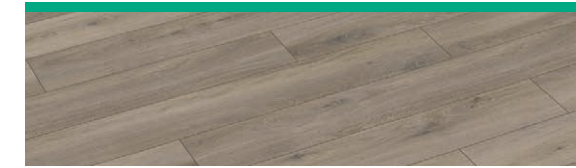
### Climatització i energies renovables

- Instal·lació mitjançant sistema d'aerotèrmia per a escalfament de l'aigua calenta sanitària i climatització d'aire fred o calent a totes les estances mitjançant conductes i fancoils ubicats als fals sostres. Sistema AQUAREA de PANASONIC, amb control mitjançant Smartphone. Disposen dos zones de climatització (dia/nit). Les màquines exteriors (individuals per habitatge) estan situades a l'espai comunitari de planta coberta, exceptuant els pisos de planta baixa que les tenen a la seva terrassa d'ús privat.
- A la planta superior dels dúplex la climatització es independent amb un Split i bomba de calor/fred individual.



## PAVIMENTS

- Paviment interior dels habitatges de parquet laminat sintètic, de resistència a la abrasió AC5 i de lames de mida 156x1380x8mm a totes les estances, model SUITE de ROOMS en color roure mel o roure natural com a opció. Paviment de cuines, banys i safarejos que son de gres porcellànic de gran format de 45x45 de model BASALT de SALONI.
- Sòcol de DM lacat de color blanc de 7cm a totes les estances interiors.
- Terrasses i balcons privats amb paviment de gres porcellànic antilliscant de gran format 30x60cm model BASALT OXIDO de SALONI.



## CUINA

- Mobiliari de cuina de pvc de color blanc. Tiradors ocults amb fons d'alumini integrats al moble. Sòcols d'alumini sota els mobles i taulell de cuina i revestiment de paret de 60 cm d'alçada al front del moble de Silestone Noka.
- Opció de mobiliari de cuina de pvc de color Roure decapé i taulell de silestone blanc.
- Forn BOSCH HBA22B250E integrat en columna amb acabat inoxidable.
- Microones BOSCH, integrat en columna amb acabat inoxidable model HMT72G654 de BOSCH.
- Placa de vitroceràmica d'inducció BOSCH PUC631BB2E de 60cm d'amplada de 3 zones.
- Campana decorativa BOSCH DWB09W651 de 90 cm d'amplada amb acabat inoxidable.
- Aigüera TEKA d'acer inoxidable mate d'una pica amb escorreplats.
- Aixeta monocomandament cromada model EXTRAIBLE de STILLÖ amb ruixador extraïble.

