



## VITRUVIA Residencial Park

Tu nuevo modelo de vida

Rosselló, 124 / Ripollés, 87.  
08401 Granollers.  
**BARCELONA**



## VITRUVIA Residencial Park

Tu nuevo modelo de vida

### MEMÒRIA DE QUALITATS I EQUIPAMENTS

#### Fase 1:

Edifici plurifamiliar al carrer Rosselló de planta baixa més 3 plantes i sotacoberta, compost per 28 habitatges, locals comercials, planta soterrani d'aparcament i trasters i zona comunitària amb piscina.

#### Fase 2:

Edificis plurifamiliars al carrer Ripollés, compost per un edifici de 28 habitatges (baixos més 3 plantes) i un altre de 24 habitatges (baixos més 6 plantes). Ambdós comparteixen dos plantes soterrani amb aparcaments i trasters.

## FONAMENTS I ESTRUCTURA

- Fonamentació i estructura de formigó armat.



## TANCAMENTS EXTERIORS

- Façanes d'obra vista composta per maó calat ceràmic hidròfug klinker de color blanc, exceptuant a l'interior de terrasses dels dúplex que son de morter monocapa raspat.
- Les plantes baixes dels edificis va revestida amb aplacat porcellànic rectificat de gran format de 45x90cm.



## ZONES COMUNITARIES INTERIORS

- Portes d'accés a l'edifici amb fusteria d'alumini lacat en color gris RAL 7011 i vidre laminat.
- Paviment de vestíbul, escala i passadissos d'accés a plantes i espais comuns de pedra natural granítica gris.
- Revestiments de parets i sostres a les caixes d'escala i vestíbuls acabades de guix i guix laminat pintat de color blanc.
- Il·luminació de passadissos d'accés als habitatges i caixa d'escala amb llums baix consum tipus LEDs.
- Ascensors amb acabats interiors i exteriors d'acer inoxidable i paviment de pedra natural granítica igual al paviment de les escales.



## COBERTES I TERRASSES

### Cobertes Ripollés

- Coberta inclinada amb panell tipus Sandwich format per 2 xapes amb 8cm d'aïllament, de color gold.
- Espais comunitaris en planta coberta acabats amb paviment de rasilla ceràmica i paraments arrebossats i pintats.
- Cobertes privades dúplex acabades amb paviment de gres porcellànic de format 60x30cm model BASALT OXIDO de SALONI i paraments acabats amb arrebossat de morter fratassat i raspat de color gris.

### Cobertes Josep Plà

- Cobertes planes de l'edifici de Josep Plà acabades amb paviment de gres porcellànic de format 60x30cm model BASALT OXIDO de SALONI a les terrasses privades dels dúplex i paraments acabats amb arrebossat de morter fratassat i raspat de color gris.

### Zones comunitàries Planta baixa Rosselló

- Terrasses i espais comunitaris a planta baixa amb terrassa amb paviment de gres porcellànic de de format 60x30cm model BO de SALONI.
- A planta baixa les divisòries de terrasses i tancaments perimetrals van amb bloc de formigó acabat pintat i reixa metàl·lica superior tipus rivisa amb revestiment de bruc.
- La piscina situada a la zona comunitària de planta baixa, està equipada amb sistema de cloració salina per al seu fàcil manteniment. El revestiment interior de la piscina amb gresite paviment perimetral amb tarima flotant sintètica i zona amb gespa artificial.
- La il·luminació de la piscina i terrasses de planta baixa amb lluminàries tipus LEDs.



## APARCAMENT

- Porta de l'aparcament basculant per accés de vehicles, motoritzada d'obertura automàtica.
- Accés a les plantes d'aparcament a través dels ascensors dels portals dels edificis i a través d'escales independents amb accés directe des dels carrers.
- Paviment de l'aparcament de formigó fratassat llis.
- Murs i sostres de l'aparcament acabats amb formigó.
- Detectors de temperatura, boques d'incendi, extintors i alarma de foc segons projecte de llicència.
- Ventilació forçada motoritzada i adequada segons projecte.
- Preparació per la instal·lació per càrrega per vehicles elèctrics.

## TRASTERS

- A les plantes d'aparcament es disposa de trasters individuals vinculats a les places d'aparcament acabats amb parets de bloc de formigó vist i portes d'accés metàl·liques.
- Tots els trasters disposen d'il·luminació i detecció d'incendis.

# HABITATGES

## TANCAMENTS I PARETS INTERIORS

- Divisòries entre habitatges formades per sistema de guix laminat amb reforç de seguretat mitjançant placa metàl·lica.
- Divisòries entre habitatges i zones comunitàries amb paret de maó calat revestides trasdossat de guix o guix laminat.
- Les divisòries entre estances de cada habitatge de guix laminat de 10cm de gruix, acabades amb pintura plàstica color blanc a excepció de les que van enrajolades a banys i safarejos. Safarejos revestits amb ceràmica de format 25x40cm de color blanc i banys revestits amb rajola porcellànica en format 30x60cm model PETRALAVA de SALONI.
- Fals sostres de guix laminat a totes les estances a excepció de banys y safarejos que son de lames autoportants amb xapa lacada de color blanc.



## INSTAL·LACIONS

### Instal·lació elèctrica i telecomunicacions

- Vídeo - porter electrònic per accés a edifici.
- Antena comunitària de televisió.
- Instal·lació de telecomunicacions amb presses a totes les estances a excepció de banys, safarejos i passadissos.
- Els habitatges s'entregaran amb llums tipus LEDs encastades als sostres de banys, cuines, safarejos.

### Sanitaris, aixetes.

- Plat de dutxa de resina antilliscant de color blanc, de gran format.
- Aixeta de dutxa monocomandament mural cromada amb 2 ruixadors, 1 ruixador fixe tipus plat gran superior i un ruixador mòbil tipus telèfon model TREVI de STILLÖ.
- Rentamans ceràmic model LIEJA de BATHCO i aixeta monocomandament cromada model MONACO de STILLÖ sobre lavabo als banys tipus suite.
- Rentamans ceràmic model CIRCULAR de GÉMINIS i aixeta monocomandament cromada model MONACO de STILLÖ als banys comuns.
- Inodor de porcellana vitrificada model The GAP compact de ROCA.
- Aixeta auxiliar mural monocomandament cromada al costat de l'inodor model KIT WC de STILLÖ.

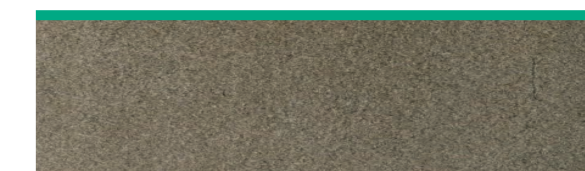
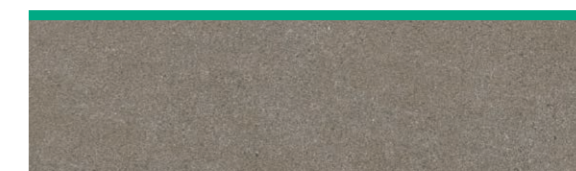
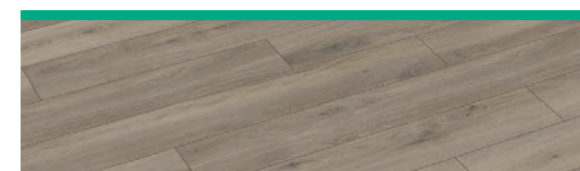
### Climatització i energies renovables

- Instal·lació mitjançant sistema d'aerotèrmia per a escalfament de l'aigua calenta sanitària i climatització d'aire fred o calent a totes les estances mitjançant conductes i fancoils ubicats als fals sostres. Sistema AQUAREA de PANASONIC, amb control mitjançant Smartphone. Disposen dos zones de climatització (dia/nit). Les màquines exteriors (individuals per habitatge) estan situades a l'espai comunitari de planta coberta, exceptuant els pisos de planta baixa que les tenen a la seva terrassa d'ús privat.
- A la planta superior dels dúplex la climatització es independent amb un Split i bomba de calor/fred individual.



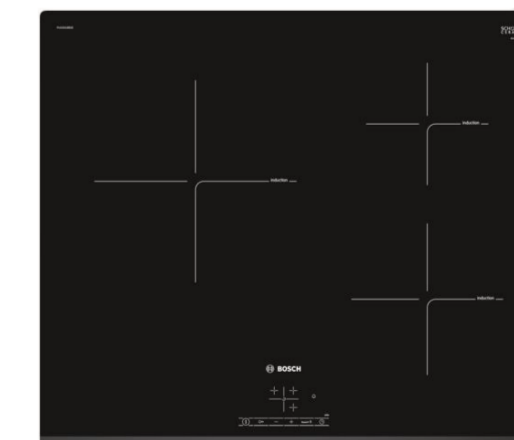
## PAVIMENTS

- Paviment interior dels habitatges de parquet laminat sintètic, de resistència a la abrasió AC5 i de lames de mida 156x1380x8mm a totes les estances, model SUITE de ROOMS en color roure mel o roure natural com a opció. Paviment de cuines, banys i safarejos que son de gres porcellànic de gran format de 45x45 de model BASALT de SALONI.
- Sòcol de DM lacat de color blanc de 7cm a totes les estances interiors.
- Terrasses i balcons privats amb paviment de gres porcellànic antilliscant de gran format 30x60cm model BASALT OXIDO de SALONI.



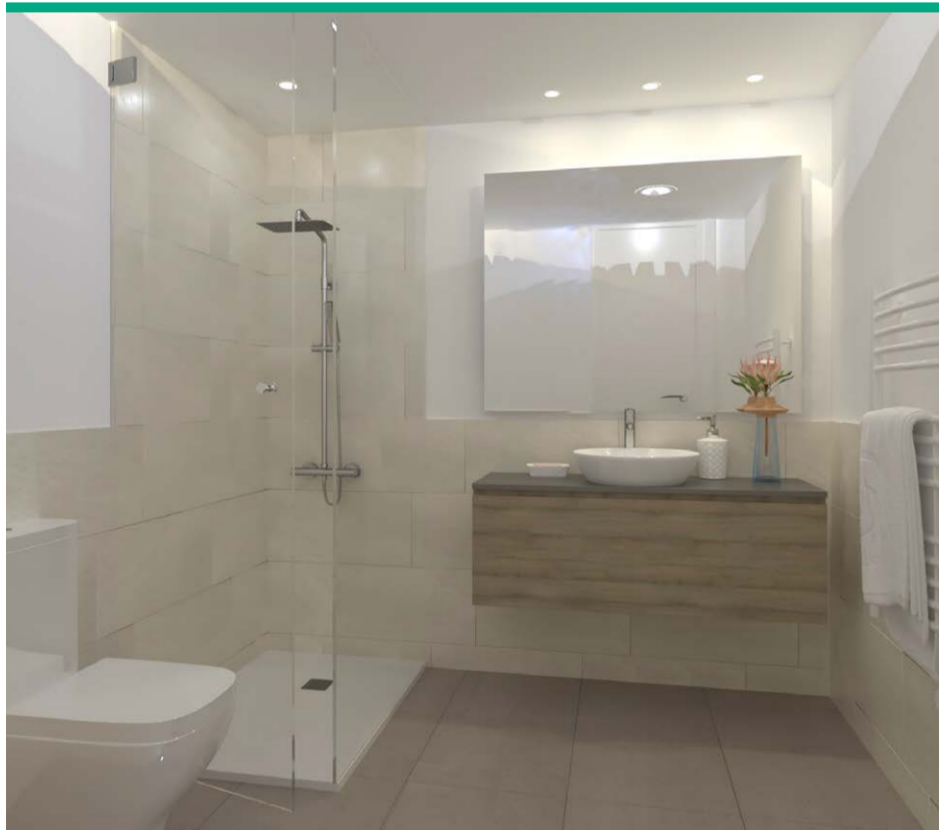
## CUINA

- Mobiliari de cuina de pvc de color blanc. Tiradors ocults amb fons d'alumini integrats al moble. Sòcols d'alumini sota els mobles i taulell de cuina i revestiment de paret de 60 cm d'alçada al front del moble de Silestone Noka.
- Opció de mobiliari de cuina de pvc de color Roure decapé i taulell de silestone blanc.
- Forn BOSCH HBA22B250E integrat en columna amb acabat inoxidable.
- Microones BOSCH, integrat en columna amb acabat inoxidable model HMT72G654 de BOSCH.
- Placa de vitroceràmica d'inducció BOSCH PUC631BB2E de 60cm d'amplada de 3 zones.
- Campana decorativa BOSCH DWB09W651 de 90 cm d'amplada amb acabat inoxidable.
- Aigüera TEKA d'acer inoxidable mate d'una pica amb escorreplats.
- Aixeta monocomandament cromada model EXTRAIBLE de STILLÖ amb ruixador extraïble.



## BANYS

- Banys aplanats amb revestiment porcellànic de 30x60cm model PETRALAVA de SALONI. Zona d'aigües (dutxes) fins a sostre i la resta amb sòcol d'un metre d'alçada.
- Paviment de banys amb gres porcellànic de 45x45 model BASALT de SALONI.
- Banys comuns amb taulell de Silestone NOKA.
- Banys tipus suite amb moble suspès de color fusta amb calaix amb guies metàl·liques.
- Mirall amb resistència tèrmica antibaf.
- Radiadors tovalloiers elèctric mural.



## SAFAREIG-SALA TÈCNICA

- Presa de corrent, aigua i desguàs per a rentadora i assecadora.
- Enrajolat de parets amb peces ceràmiques esmaltades de color blanc de 25x40cm model CORONA de SALONI.
- Paviment ceràmic de gres porcellànic de 45x45cm model BASALT de SALONI.

## FUSTERIA INTERIOR

- Porta d'accés a l'habitatge de fusta massissa blindada, tipus block, d'una fulla batent, llisa amb acabat lacat blanc per les dues cares. Inclou pany de seguretat.
- Portes interiors tipus block, amb cercol i tapetes lacades de color blanc. Manilles, ferratges i topalls de porta cromats.

## FUSTERIA EXTERIOR

- Fusteria d'alumini lacat de color gris RAL 7011 amb trencament de pont tèrmic.
- Persianes enrotllables d'alumini tèrmic.
- Doble vidre amb cambra d'aire.
- Baranes de balcons mixtes amb bastiment d'alumini lacat gris RAL 7011 i vidre laminat 5+5.

